

金木交并图



坎离颠倒图



乾坤颠倒图



解脱本面图

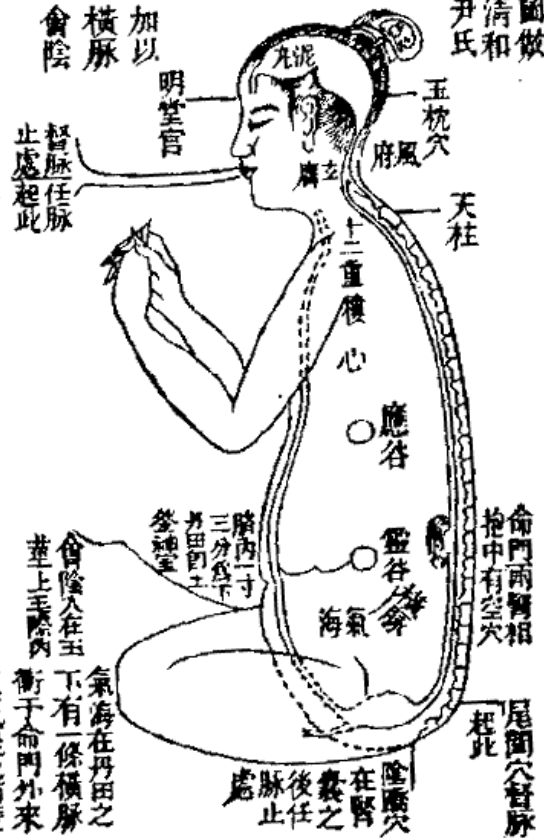


人身有三穴。名後三關。脊骨起處為尾間關。又名羊車。七節以內為命門關。又名小心。脊梁盡處為天柱。亦名鹿車。上至枕骨為玉枕關。

周身六關三脈圖

人身有三田。名前三關。上為天谷泥丸。藏神之府。默宰化機。中為應谷絳宮。藏氣之府。日以接物。下為靈谷關。元藏精之府。夜則歸根也。

任督二脈 圖做
 交會於人 清和
 中任脈起 尹氏
 下屬蓋於 陰陽督脈
 起尾間。盡於上肩。任脈在前。自上而下。督脈在後。自下而上。乃河車升降往來之路。



右

左

法用右旋逆轉。如初日子時為潮信初至。即從子時左圍。逆數至子之右圍。為兩日半時。但恐察陰尚未淨盡。又須從子位之右圍。逆數至亥之左圍。再計兩日半時。合成六十時辰。乃是五日一候也。亥與日相沖。取氣在日時前四刻。再從戌位左圍。逆數至酉位右圍。為六

以二十八宿。排十二時辰。名十二雷門。言候至機應。如雷動也。子午卯酉。各得三度。當十二宿。餘八位。各得二度。當十六宿。口訣云。鼎氣逢期。至。初三月出庚。却從初四起。逆轉數經星。

十時辰。亦五日一候也。酉與卯相沖。取氣在卯時前三刻。餘各做此。排作一月火符。以前三度為陽金。後三度為陰水。



弘治 閻山 西孫 教巒 得真 人安 先生 秘授 因傳 此圖

先天八卦對待圖

坎離司左右之門。所謂藥物也。

乾坤定上下之位。所謂鼎器也。



後天八卦流行圖

南北相交。舉水滅火。東西相交。金伐木榮。
 南方離。正夏。雀朱。火。木。青赤白黑。各居一方。自良至坎。歲功順行。



圖 甲 納 候 六

此上半月
昏見之象
初八兌納丁
上半陰象兌



初三震納庚
下微陽象震



此下半月
晨見之象

廿三艮納丙
上半陽象艮



十六巽納辛
下微陰象巽



十五乾納甲
純陽象乾卦



十五為陽之極。十六為陰之始。契從交
接之界言耳。初三本與十八為正對也。

三十坤納乙
純陰象坤卦



圖律卦月二十



十六卦火候圖

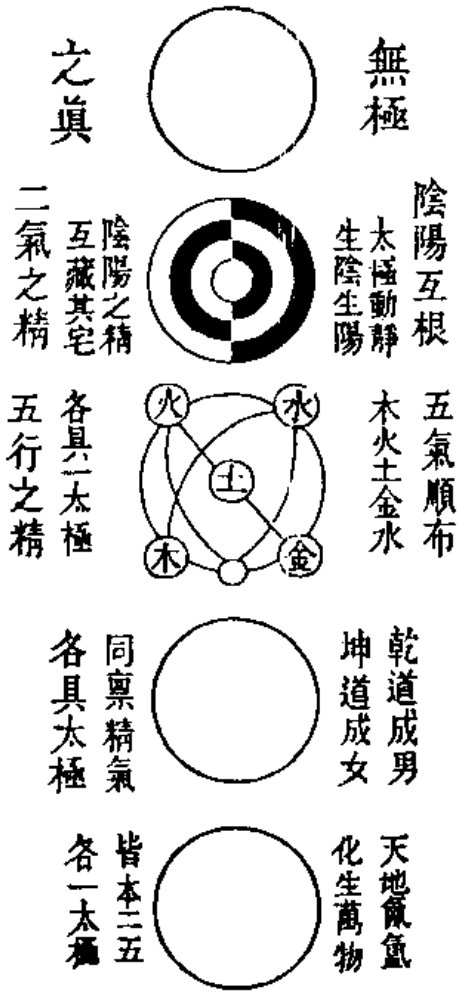
起自屯蒙。終於既未。右旋而行。周而復始。
 乾坤坎離。鼎器藥物。四卦居中。餘作火符。
 三十卦數。上下顛倒。每日兩卦。乃成六十。



太極順生圖

濂溪周子傳授此圖

自上而下順以生人

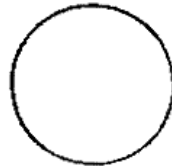


丹道逆生圖

圖出希夷丹家之秘

自下而上逆以成仙

抱元守一 形神俱妙
與道合真 煉神還虛

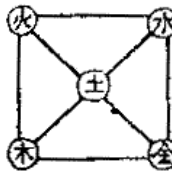


元神聚中精氣所化

三花聚頂 右環象坎 白者元氣
左環象離 黑者元精 移在泥丸



五氣朝元 金木交併 水火相濟
四象五行 俱歸於土 凝結中宮



五行合成大極

太極 無極 自無而有道之根源
存無守有道之妙用 有生於無



